

鴨川市大山地区のアートのお祭り

コヅカ・アートフェスティバル 2023

**Kozuka** 13th  
**Art Festival**  
**2023**  **7.22-30**  
sat sun  
11:00-17:00

会場

アートガーデン・コヅカ (千葉県鴨川市金束地区)

主催: コヅカ・アートフェスティバル実行委員会 共催: アートガーデン・コヅカ、awanova  
後援: 鴨川市、鋸南町、鴨川市教育委員会、鋸南町教育委員会

入場  
無料

## 参加アーティスト

### Art & Craft

Free style furniture DEW / 関田裕明 / ひょうたんたけし / らくだ工房 / 空中庭園 / てしごと工房 nuts / コジマユウジ / 小沼智靖 / nanamoco / 濱田屋 / 森川エリー / TOUNKY WOODWORKS / Shanti Riot / Umitohato / Asuka Shimada / Lykke ~いとしの古道具 / titi&Violet / Asao Style / 絵描きのよーこ / アトリエ Sol / Satoko / 櫻井陽子 / cosmic art Mira / 医療アーティスト集団おしゃこわ / アトリエアルコス / 電車男 / 手作りほうき / デザインショップまちや / 宮下昌也

### Music & Performance

奈良大介 / awanoband / beee / yoluca / YoleYole tengusa / つよし / 尾引浩志 / とろん / 森になるトリオ / ツミキミライ × univalize / Rico & Sayumi / 今井茂淑

### Healing

みどりのいえ / Nekesa / mariThai / いやし処 結~yui~



参加アーティストの詳細を  
web ページで紹介中!



Kozuka Art Festival

# アートガーデン・コヅカ 会場地図



コヅカ・アートフェスティバルでは、長年オルタナティブなアート活動を続け、次世代に影響を与え続けるアーティストをゲストとしてお迎えています。

## Guest Artist of 2023

アーティスト／ネイティブフルート奏者

# 真砂秀朗

Hideaki Masago

東京芸術大学デザイン科在学中にインド遊学。卒業後グラフィックデザインに従事。葉山在住。「88いのちのまつり」制作に参加。AWAレーベルを発足しアルバム「しおのみち」等プロデュース。インディアンフルートや笛を中心に16作のアルバムをリリース、各地で個展、コンサートを重ねる。ライフスタイルとして続ける棚田のドキュメンタリー映画「UTAUTA 歌う田」に出演、音楽を担当。著書に詩画集「星の神話さがし」、エッセイ集「畔道じかん」など。www.awa-muse.com

ギャラリー  
トーク  
**7.30sun**  
14:00  
森の家



# アートガーデン・コヅカ

# 森の展覧会 7.23-7.30

人と自然がアートでつながる魅惑の森。澄んだ空気の中で出会うアートやクラフト、コヅカの山々に響き渡る音楽。自然が舞台装置の圧巻のステージへ!



## 森の家

詳細は裏面

## 森の家のカフェ

森の家のカフェで食のアーティストたちの厳選ランチをどうぞご賞味あれ!

コヅカの森で楽しむ

詳細は裏面

## ワークショップ

参加アーティストたちのところに触れる毎年大好評の体験型プログラム。

ゲストアーティスト

## 真砂秀朗展

森の家ゲストギャラリー

7.23sun-7.30sun

11:00-17:00 入場無料

## Live at 森のステージ

料金：投げ銭

7.23 sun

森のステージ

14:00 yoluca

16:00 beee

7.27 thu

森のステージ

ツミキミライ× univalize

7.29 sat

森のステージ

15:00 尾引浩志

15:45 とろん

16:00 yoluca

7.30 sun

森のステージ

12:00 森になるトリオ

## 星見亭

## 宮下昌也のオープンアトリエ展

7.23sun-7.30sun 11:00-17:00

入場無料

画家が自宅ギャラリーと庭を開放して行う展覧会。

7.28 fri

星見亭

18:00- open  
18:30- start

## YoleYole tengusa



Opening act : つよし

DJ : Shige

料金：大人¥3,000

子供 free

完全予約制です。

受付は7/25まで。

予約・お問合せ

080-5475-4931(宮下昌也)

当日の受付はありません。

ご注意ください。

## 古民家したさん

7.22 sat

古民家したさん

14:00-20:00

みんなで踊ろう!

## awanova 盆踊りまつり

生唄、生バンドで踊る盆踊り! 美味しいものや楽しい屋台が勢ぞろい!

出演：awanoband、yoluca

## Hangar eight



7.26 wed

Hangar eight

18:00 open  
19:00 start

## Drum magic

[ドラムスティック×絵筆]

出演：今井茂淑<Drums & Percussion>  
宮下昌也<Painting>

料金：投げ銭

飲み物・軽食：Hangar eight



7.27 thu

Hangar eight

18:00 open  
19:00 start

## 奈良大介 ソロライブ

料金：投げ銭

飲み物・軽食：Hangar eight



# Workshops

## 試験管フラワースタンド作り

開催日：7.23sun-7.30sun  
 開催場所：森の家  
 参加費：1,500円(中学生以下：1,000円)  
 お問い合わせ：今井 090-6185-6060

## 森のドリームキャッチャー作り

開催日：7.23sun, 7.29sat, 7.30sun  
 (他の曜日はお問い合わせください)  
 開催場所：野外展示エリア 参加費：1,500円  
 お問い合わせ：大森 090-5508-8987

## 山の素材で楽器を作ろう!

開催日：7.23sun-7.30sun  
 開催場所：森の家周辺 参加費：1,000円  
 お問い合わせ：ひょうたんたけし 090-1729-6480

## ウクレレ教室

開催日：7.23sun-7.30sun  
 開催場所：森の家周辺  
 参加費：1,500円(中学生以下:1,000円)  
 お問い合わせ：ひょうたんたけし 090-1729-6480

## Kirtanと花曼荼羅ワークショップ

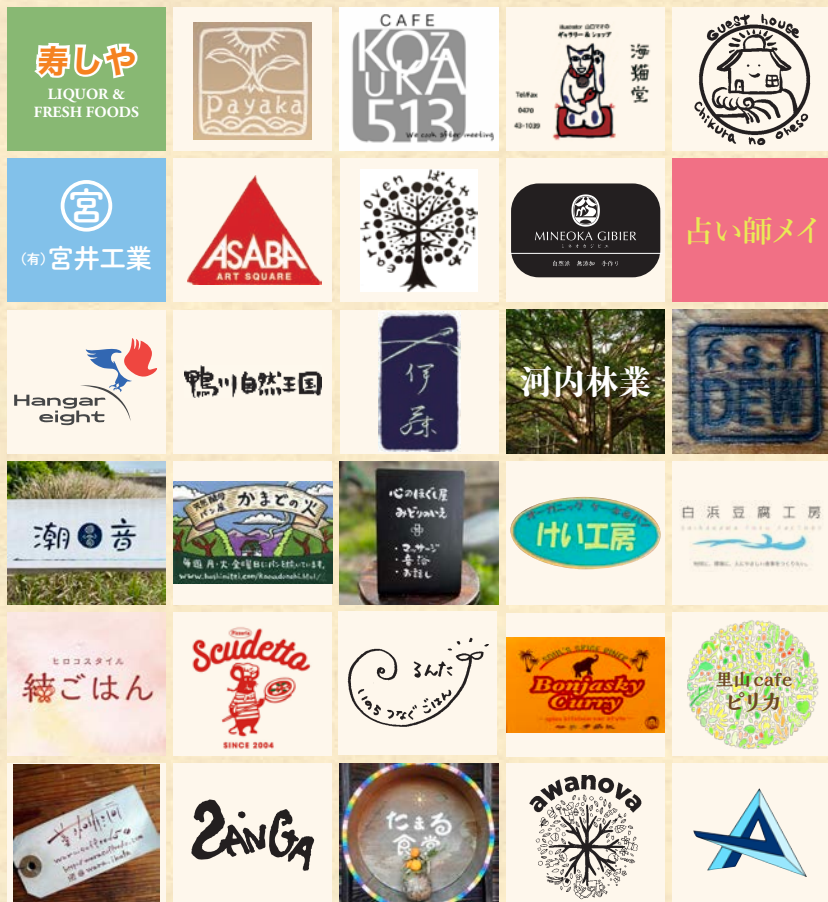
開催日：7.25tue, 7.27thu, 7.29sat 14:00  
 開催場所：森の家 参加費：ハートマネー制  
 お問い合わせ：  
 Satoko yogashp\_info@yahoo.co.jp

## 南房総の貝殻でカラフル貝を作ろう!

開催日：7.28fri-7.30sun  
 開催場所：野外展示エリア 参加費：500円  
 お問い合わせ：古川 090-6611-4491

まだまだほかにもワークショップがあります。会場で探してみよう!

## Supported by:



その他、個人でのご協賛、ご寄付等心より感謝いたします。

# Food

## 森の家のカフェ

- 7.23sun Bonjasky curry
- 7.24mon けい工房
- 7.25tue 白浜豆腐工房+日日工作室
- 7.26wed 里山 cafe ピリカ
- 7.27thu ピッツェリア・スクデット
- 7.28fri たまる食堂
- 7.29sat SANGA SOBA & COFFEE STAND
- 7.30sun 結ごはん



## 屋外出店

- 7.27thu-30sun 薫珈琲洞〜コーヒーと季節のおいしいもの〜
- 7.28fri, 30sun 7.28fri-30sun
- けい工房 Yorozuya5

## パンや

- 7.24mon, 28fri, 29sat かまどの火



# Access

## アートガーデン・コヅカ 森の家・星見亭

上記2会場へは直接車で来ることはできません。  
 大山公民館向かいの駐車場に車を止め、歩いてお越しください。

駐車場から徒歩で金束交差点の角にあるJA(農協)倉庫のすぐ裏の細い上り道(道端にアートフェスティバルの看板があります)を約1km登っていきます。中面の地図をご参照ください。大人の徒歩で約20分です。

[会期内臨時駐車場]  
 千葉県鴨川市金束1付近  
 ← Google map

## Hangar eight

駐車場あります。直接お越しください。  
 [Hangar eight]  
 千葉県鴨川市金束375  
 ← Google map

## 古民家したさん

会場へ直接車で来ることはできません。駐車場より歩いてお越しください。  
 [古民家したさん]  
 千葉県鴨川市釜沼1009  
 ← Google map



イベント詳細は  
 Facebook ページで更新中!

お問い合わせ コヅカ・アートフェスティバル実行委員会(宮下昌也)  
 080-5475-4931 kozukaart@gmail.com

## 会場での注意

会場は自然豊かな森の中です。マムシ、スズメバチ等の危険な生物も棲息し、傾斜や崖等もございます。万が一、事故等が発生した場合、主催者側は一切の責任を負い兼ねますので、各自が十分注意のうえ行動してください。特に、小さなお子様からは目を離さぬようお願いいたします。